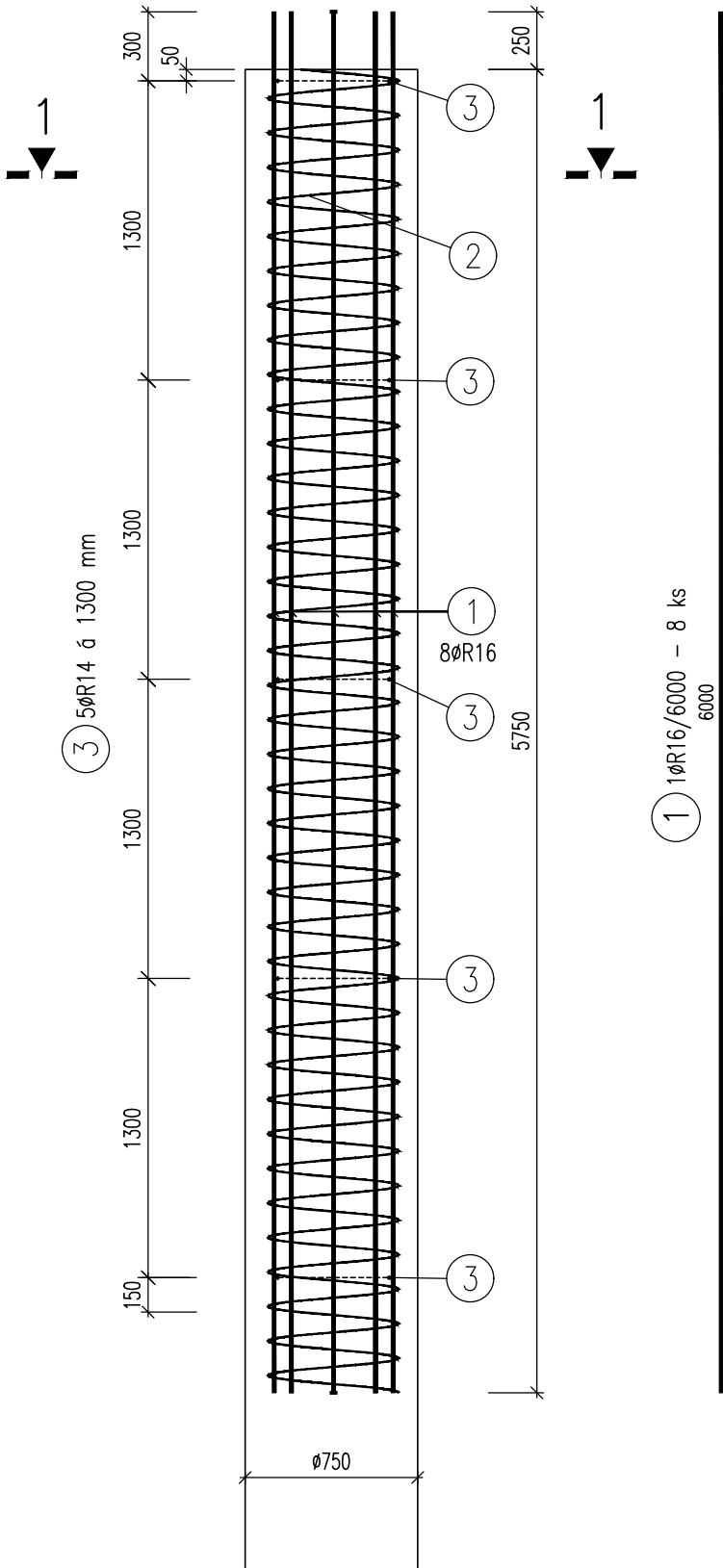
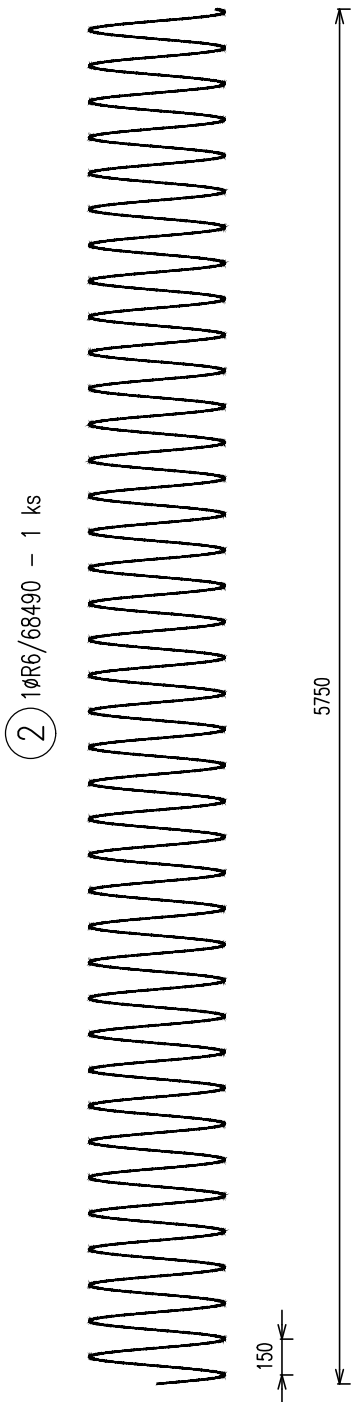


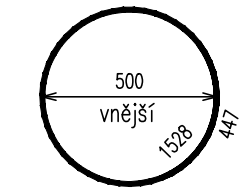
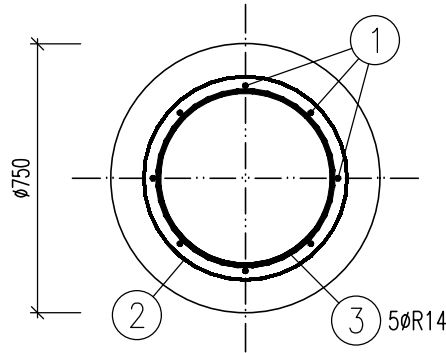
SVISLÝ ŘEZ
1:30



VÝZTUŽ P2b
8 ks



ŘEZ 1-1
1:20



3 50R14/1975 - 5 ks

TABULKA VÝZTUŽE

Č. pol.	D [mm]	Délka [m]	Počet ks.	Délka		
				10	505	
				R6	R14	R16
1	R16	6.000	8			48.000
2	R6	68.490	1	68.490		
3	R14	1.975	5		9.875	
Celková délka				68.490	9.875	48.000
Specifická hmotnost				0.222	1.208	1.578
Hmotnost [kg]				15.205	11.929	75.744
Hmotnost celkem				102.878		

Poznámka:
Centricita armokošů ve vrtu bude zajištěna pomocí betonových nebo plastových koleček nebo pomocí distančníků z betonářské oceli dle zvyklostí zhotovitele pilot.

D1.03 DOSTAVBA BUDOVY OKB
D1.03.2b STAVEBNĚ KONSTRUKČNÍ ŘEŠENÍ
- HLUBINNÉ ZAKLÁDÁNÍ

TENTO VÝKRES A JEHO DETAILY JSOU MAJETKEM ZHOTOVITELE A NESMÍ BÝT POUŽIT CELÝ ANI Z ČÁSTI BEZ JEHO PÍSEMNÉHO SOUHLASU (DLE ZÁKONA Č. 121/2000 Sb.).

ZPRACOVATEL DÍLČÍ ČÁSTI:PBK Chrudim a.s.,Pardubická 326, 537 01 Chrudim		
VEDOUcí PROJEKTANT	VYPRACOVAL	KONTROLOVAL
ING. PAVEL ČERNÝ	ING. PAVEL ČERNÝ	ING. PAVEL ČERNÝ
GENERÁLNÍ PROJEKTANT:ATELIER PENTA v.o.s., Mrštíkova 12, 586 01 Jihlava		
VEDOUcí PROJEKTANT	HLAVNÍ INŽENÝR PROJEKTU	
ING.ARCH. JAROMÍR HOMOLKA, CSc.	ING. VIKTOR ŠLAPAL	
INVESTOR: Královohradecký kraj, Pivovarské náměstí 1245, Hradec Králové		



OBLASTNÍ NEMOCNICE TRUTNOV a.s. KONSOLIDOVANÉ LABORATOŘE A TRANSFUZNÍ ODDĚLENÍ	FORMÁT	2xA4
	DATUM	2/2017
Výztuž P2b	STUPEŇ	DPS
	ZAK. ČÍSLO	A 20-15-P
	MĚŘÍTKO	Č. VÝKRESU
	1 : 30	D1.03.2b-09